

FZ SYLOMER® ANTIVIBRANTI



I supporti antivibranti AMC-MECANOCAUCHO® FZ, costruiti in alluminio, utilizzano elastomeri poliuretanici micro cellulari Sylomer® ad alta efficacia. L'architettura interna del supporto è composta da una parte metallica circondata dagli elastomeri poliuretanici. L'armatura metallica esterna incorpora 4 fori di fissaggio per il fissaggio del supporto al telaio. La parte metallica interna invece, è dotata di un anello di metallo lavorato, che trasferisce i carichi di compressione e la eventuale trazione agli elastomeri. Questo anello metallico ha un diametro più largo del foro superiore dell'armatura metallica esterna, agendo così come dispositivo in sicurezza. L'inserto filettato superiore, per il fissaggio alla macchina, è costruito in acciaio trattato, per essere maggiormente resistente alle sollecitazioni meccaniche.

CARATTERISTICHE TECNICHE

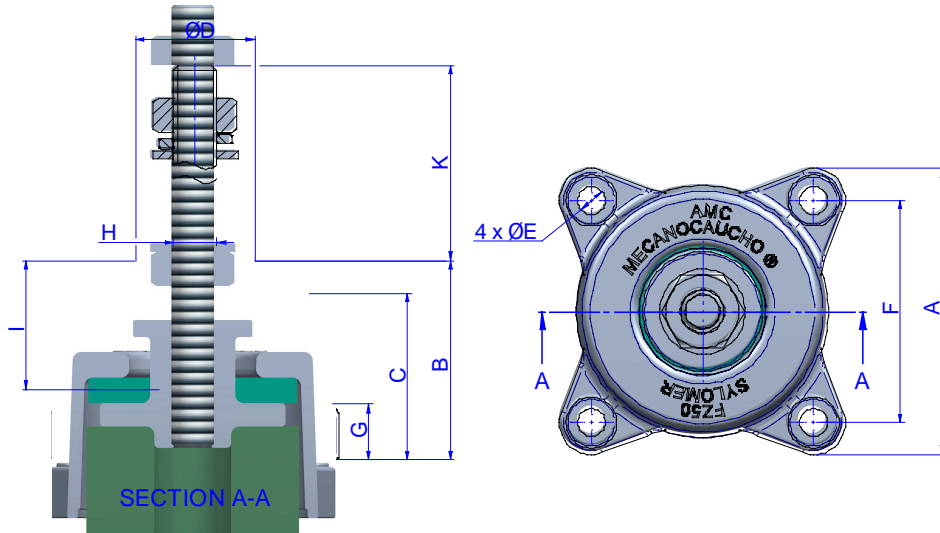
- I supporti FZ sono normalmente costruiti con la base inferiore aperta, ma su richiesta si possono fornire anche con la chiusura metallica inferiore.
- I supporti AMC-MECANOCAUCHO® FZ incorporano un componente metallico che fornisce una protezione in sicurezza per applicazioni dinamiche. Questo dispositivo limita il movimento verticale ascendente quando il supporto è sottoposto a sollecitazioni a trazione.
- Lo spessore delle parti metalliche è robusto ed è adatto per applicazioni anche gravose. Le parti metalliche sono resistenti anche all'utilizzo in applicazioni esterne.
- Il composto poliuretano micro cellulare Sylomer® è resistente all'olio e ai raggi UVA. L'intervallo di temperatura di utilizzo dei supporti FZ è compreso tra i -30°C e i +70°C.

APPLICAZIONI

I supporti AMC-MECANOCAUCHO® FZ, sono stati progettati principalmente per applicazioni statiche, ma sono in grado di resistere anche ad applicazioni dinamiche e possono essere utilizzati per l'isolamento di materiale sensibile impiegato su veicoli sottoposti a shock.



DISEGNI

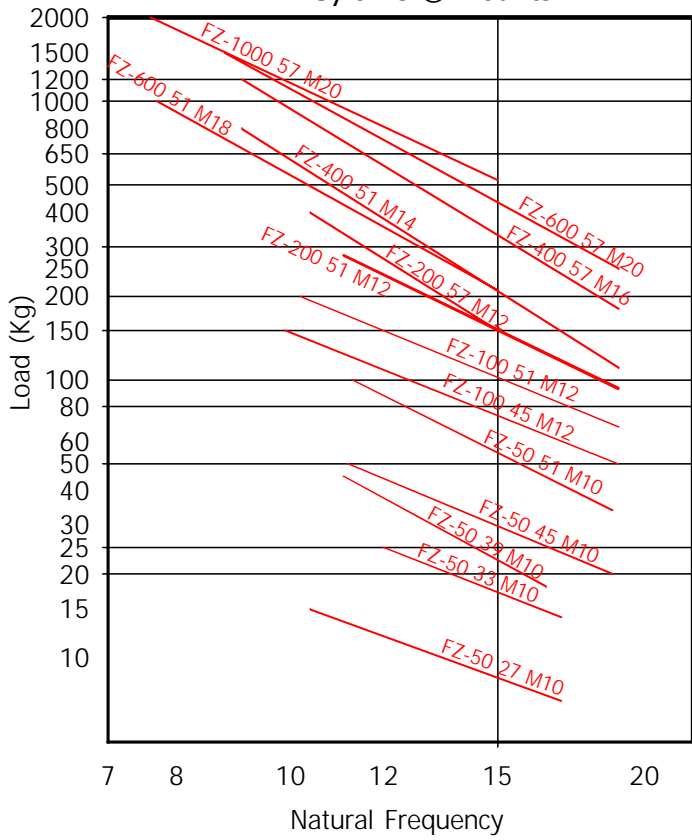


DIMENSIONI

Tipo	D (mm)	A (mm)	B (mm)	C (mm)	E (mm)	F (mm)	G (mm)	H (mm)	I (mm)	K (mm)	Carico (kg)	Peso (gr.)	Codice
FZ-50-27-M10 + KIT LIV	28	67	46.5	39	6.5	52	13	10	26	60	15	311	176293
FZ-50-33-M10 + KIT LIV	28	67	46.5	39	6.5	52	13	10	26	60	25	311	176295
FZ-50-39-M10 + KIT LIV	28	67	46.5	39	6.5	52	13	10	26	60	45	311	176297
FZ-50-45-M10 + KIT LIV	28	67	46.5	39	6.5	52	13	10	26	60	50	311	176281
FZ-50-51-M10 + KIT LIV	28	67	46.5	39	6.5	52	13	10	26	60	50-100	311	176291
FZ-100-45-M12 + KIT LIV	25	80	56	48	6.5	67	13	12	27,5	60	100-150	464	176299
FZ-100-51-M12 + KIT LIV.	25	80	56	48	6,5	67	13	12	27,5	60	150-200	464	176301
FZ-200-51-M12 + KIT LIV.	40	109	72	55	8,5	90	15	12	27,5	60	170-280	978	176311
FZ-200-57-M12 + KIT LIV.	40	109	72	55	8,5	90	15	12	27,5	60	280-400	978	176321
FZ-200-57-M14 + KIT LIV.	40	109	72	55	8,5	90	15	14	27,5	60	280-400	978	176323
FZ-400-51-M14 + KIT LIV.	65	155	94	80	12,5	125	22	14	27,5	60	460-800	2461	176331
FZ-400-57-M16 + KIT LIV.	65	155	94	80	12,5	125	22	16	27,5	60	800-1000	2461	176341
FZ-600-51-M18 + KIT LIV.	65	175	94	80	14	140	23	18	28	60	1000-1200	3077	176351
FZ-600-57-M20 + KIT LIV.	65	175	94	80	14	140	23	20	28	60	1200-1500	3077	176361
FZ-1000-57-M20 + KIT LIV.	65	205	95	80	16	162	28	20	28	60	1500-2000	3751	176371

Proprietà elastiche

DYNAMIC CURVES
FZ + Sylomer® Mounts



LOAD DEFLECTION CURVE
FZ + Sylomer® Mounts

