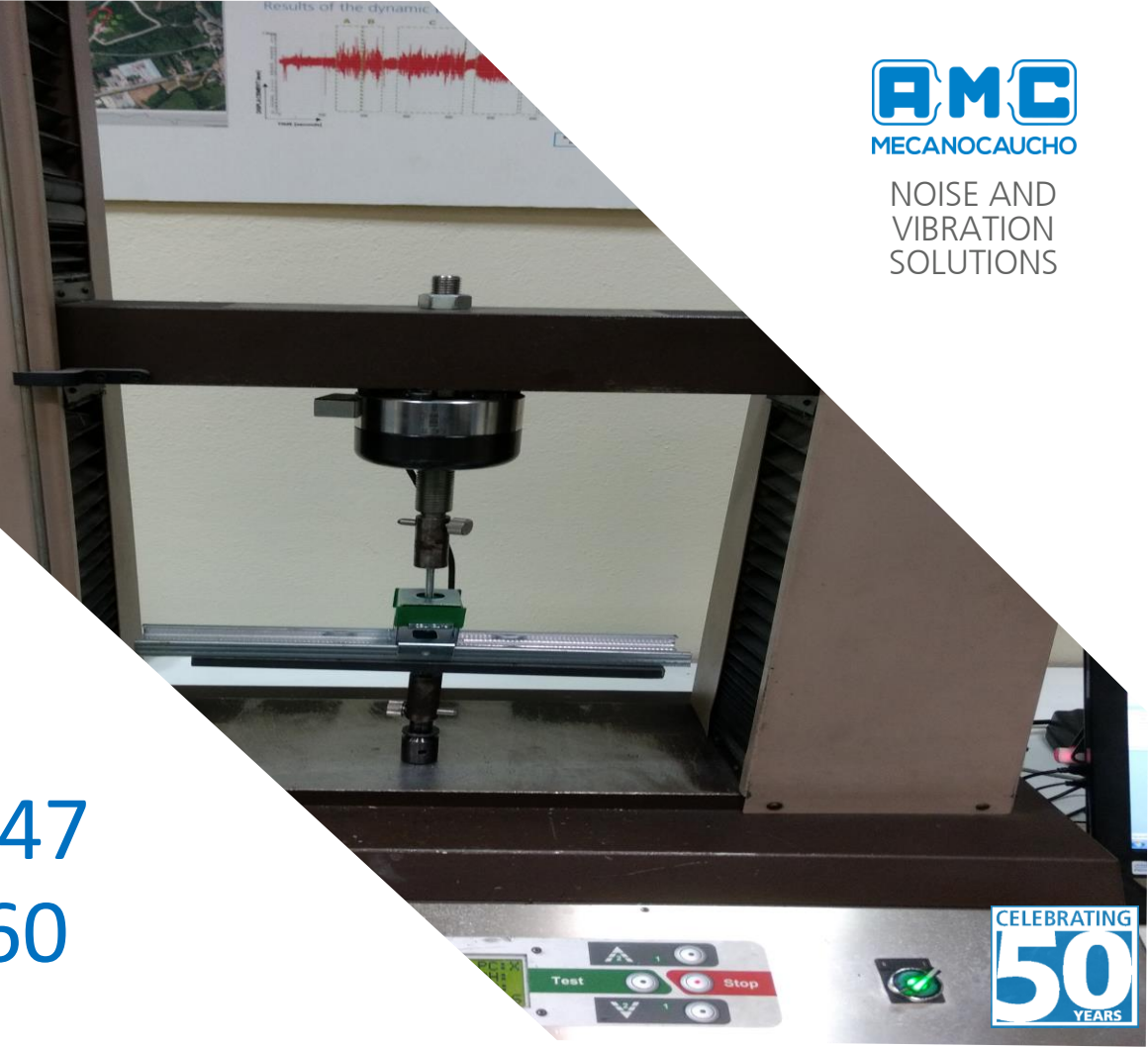


ZUGVERSUCHSANALYSE

AKUSTIK SUPER T-47

AKUSTIK SUPER T-60





## Verzeichnis

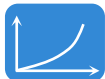


NOISE AND  
VIBRATION  
SOLUTIONS



Setup-Beschreibung

Page 3



Federkennlinie

Page 5



Sichtprüfung

Page 8



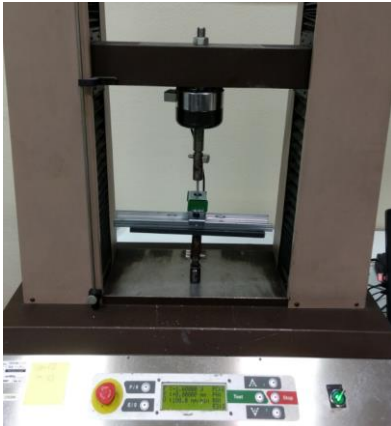
Globale Auswertung

Page 10



### Allgemeine Spezifikationen:

- Datum des Tests: 15/02/2021
  - Ort des Tests: AMC, Asteasu, Spain
  - Kundenkontakt
  - Typ  
Schallschutzabhänger
- Akustik Super T-47 (Ref. 23194)  
Akustik Super T-60 (Ref. 23196)



### Testprotokoll

- Prüfgeräte: Hounsfield Universal -Prüfmaschine
- Abstand zwischen den Befestigungspunkten: 115mm
- Form der Anregungssignale: Rampe
- Vertical Belastung: Maximum Belastung bis zum Bruch.
- Der mechanische Widerstand wird mit und ohne Gewindestange gemessen, um den Unterschied zu sehen.

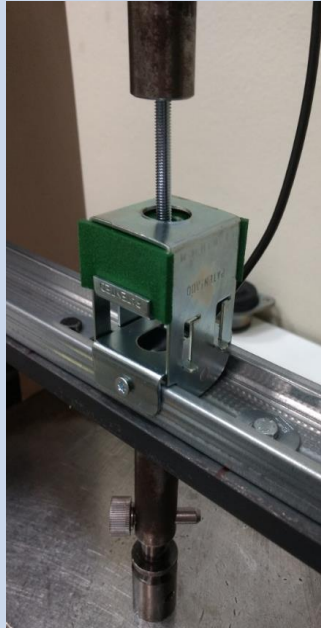
NOISE AND  
VIBRATION  
SOLUTIONS



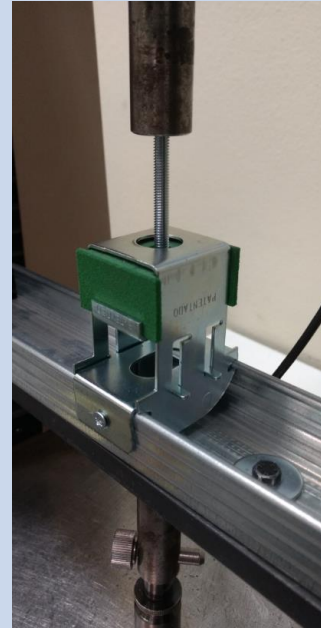
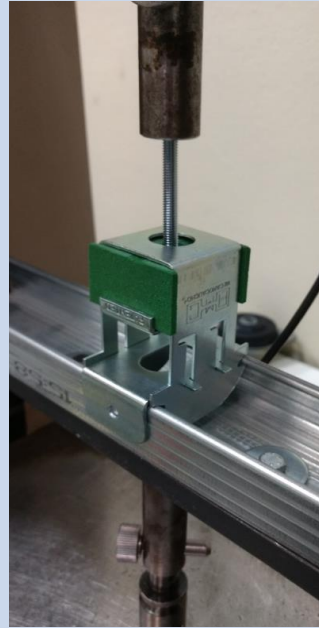
## Setup-Beschreibung

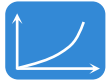
- Bilder der getesteten Halterung sind unten zu sehen:

Abhänger 1– AKUSTIK SUPER T-47



Abhänger 2– AKUSTIK SUPER T-60

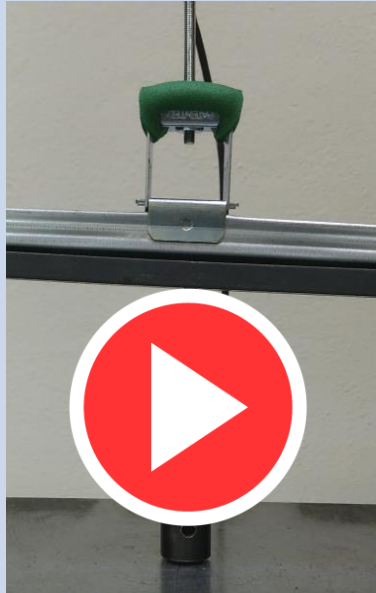




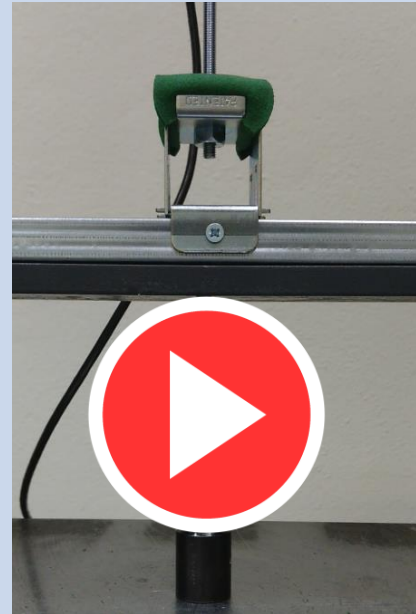
## Vermessung der Federkennlinie

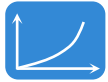
- Es wurde ein Zugversuch an jeder Art von Halterung mit und ohne Schraube durchgeführt:

AKUSTIK SUPER T-47 - Ohne Schraube



AKUSTIK SUPER T-47 - Mit Schraube

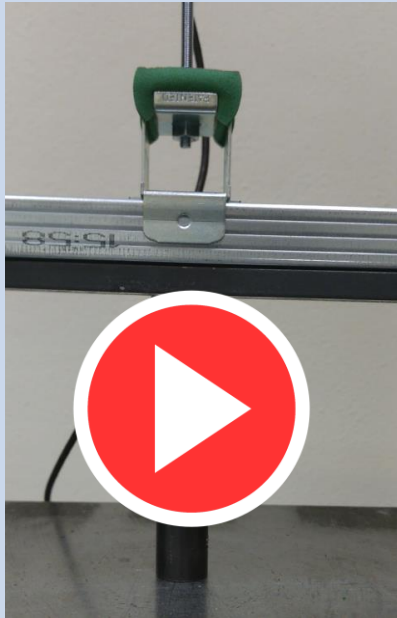




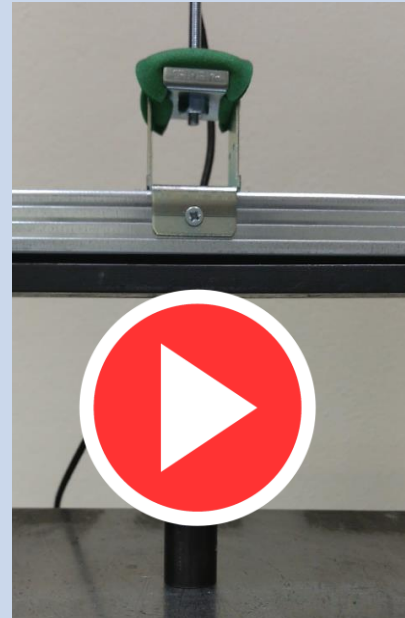
## Vermessung der Federkennlinie

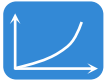
- Es wurde ein Zugversuch an jeder Art von Halterung mit und ohne Schraube durchgeführt:

AKUSTIK SUPER T-60 - Ohne Schraube



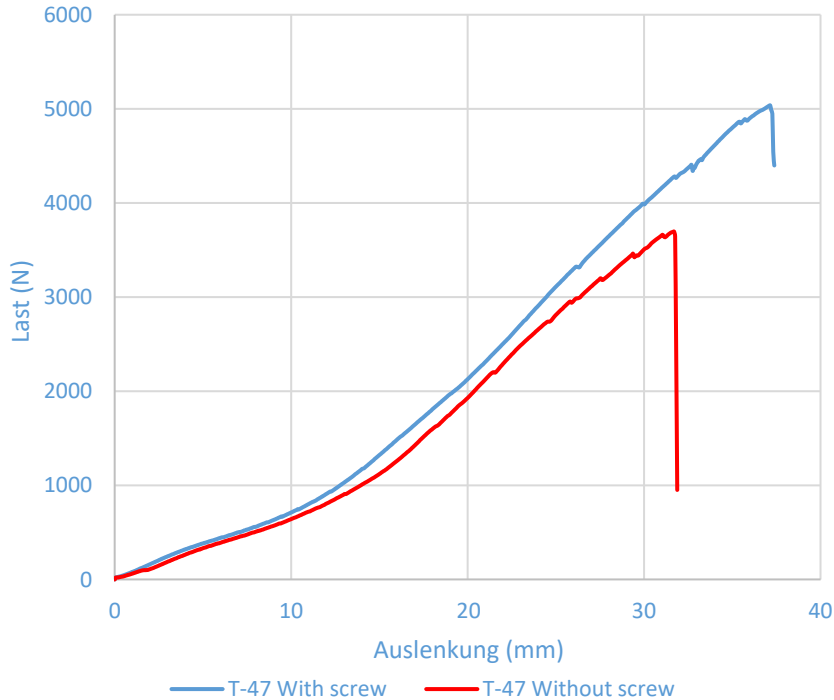
AKUSTIK SUPER T-60 - Mit Schraube



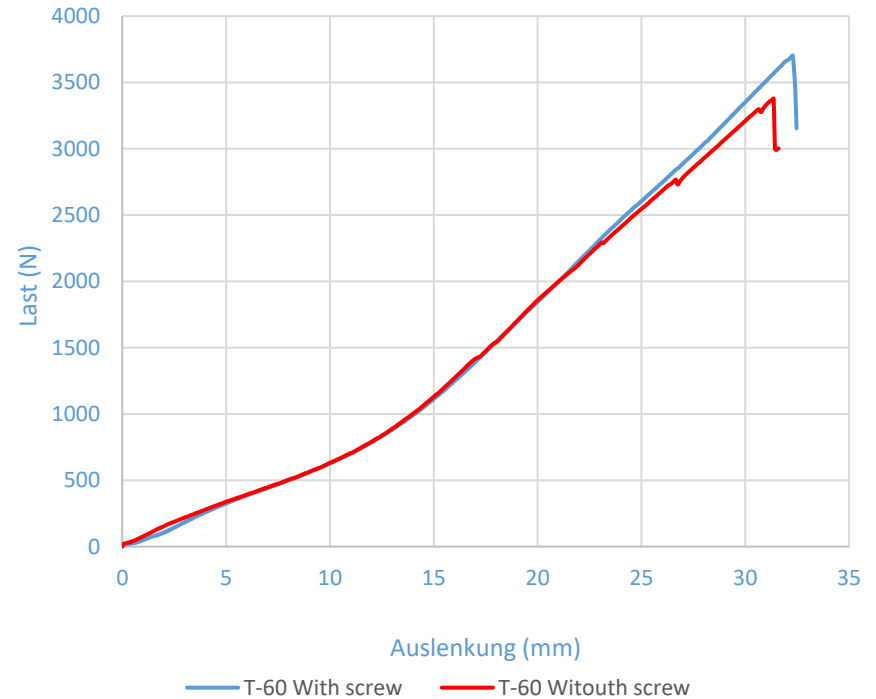


- Es wurde ein Zugversuch an jeder Art von Halterung mit und ohne Schraube durchgeführt:

### T-47 SPANNUNGSTEST



### T-60 SPANNUNGSTEST

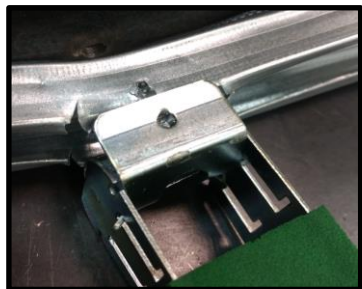




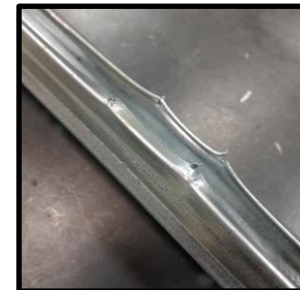
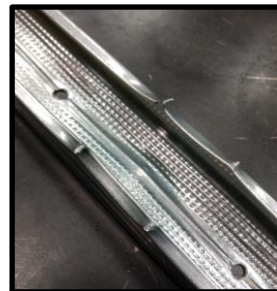
Visual inspection

- Nachfolgend sehen Sie Bilder des geprüften Abhängers nach der Durchführung des Tests:

AKUSTIK-SUPER-T-47 WITH SCREW



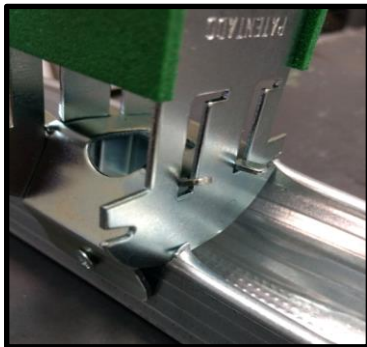
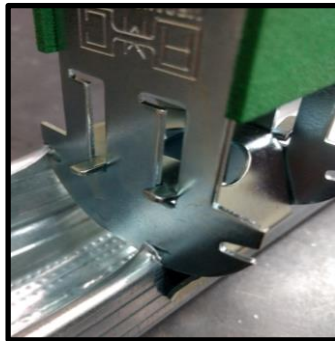
AKUSTIK-SUPER-T-47 WITHOUT SCREW



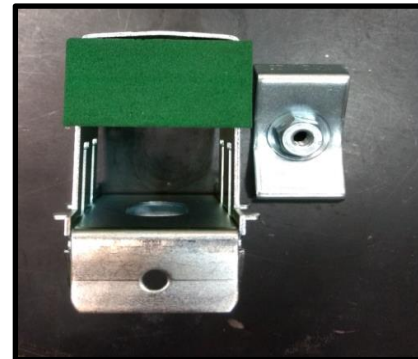
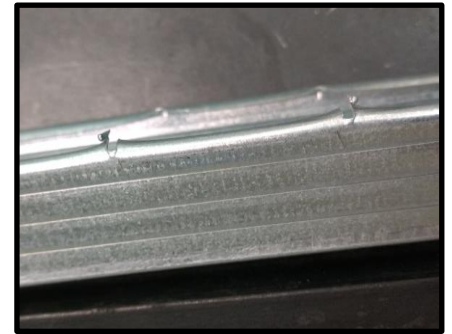


- Nachfolgend sehen Sie Bilder des geprüften Abhängers nach der Durchführung des Tests:

AKUSTIK-SUPER-T-60 Mit Schraube



AKUSTIK-SUPER-T-60 Ohne Schraube





## Globale Auswertung

- Für beide untersuchten Fälle zeigen die Ergebnisse, dass die Installationsoption, die von AMC MECANOCAUCHO empfohlene Einbauvariante, d. h. die Variante mit der Schraube, einer höheren Belastung vor dem Versagen standhalten konnte. Dieser Unterschied ist bei Akustik Super T47 + Sylomer® deutlicher zu erkennen, wo die Variante mit der Schraube fast 1500N mehr aushält.
- In beiden untersuchten Situationen war das erste Element, das versagte, das Profil (Profile T 47 und T 60). Diese Ergebnisse zeigen, dass die metallischen Teile des Akustik Super + Sylomer® Zuglasten von über 350 kg ohne mechanisches Versagen standhalten können.



NOISE AND  
VIBRATION  
SOLUTIONS



Unter Verwendung von fortschrittlicher Technologie konzentriert sich AMC MECANOCAUCHO auf die Reduktion von Lärm und Vibrationen. Mehr als 50 Jahre Erfahrung zur Lösung einer breiten Palette von Anwendungen und Umweltherausforderungen in der industriellen oder Bauakustik. Spezialisiert auf Isolierung, Dämpfung und Abhängung Isolations-, Dämpfungs- und Federungslösungen sind wir bekannt für hohe Qualität, außergewöhnliche Leistung und lange Lebensdauer. Unser Engagement, die richtige Polymer Technologie zu finden optimiert Komfort, Gesundheit und Sicherheit und kreiert gleichzeitig einen maximalen Geschäftswert durch verbesserte Langlebigkeit, Produktivität und Kosteneffizienz.

[WWW.MECANOCAUCHO.COM](http://WWW.MECANOCAUCHO.COM) / [WWW.AKUSTIK.COM](http://WWW.AKUSTIK.COM)

