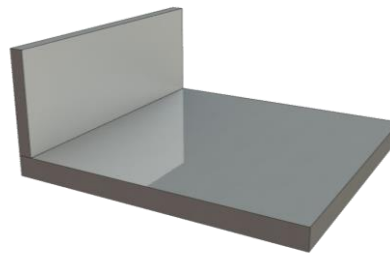


Instrucciones para la instalación de Getzner Construction Mat

getzner
the good vibrations company



1) Lea atentamente la guía antes de comenzar la instalación.



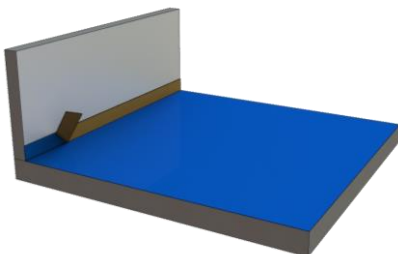
2) Requerimientos para la superficie de apoyo:

- seco
- limpio y bien barrido
- superficie plana ($\leq 2\text{mm}$)

Quite todos los refuerzos que sobresalen y otros objetos afilados.

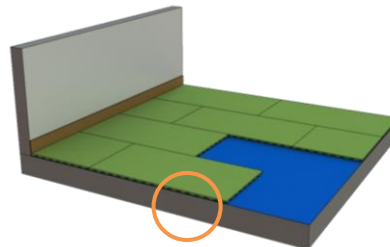


3) (Optional) Coloque un retenedor de vapor adecuado, que asegure que la humedad del hormigón no llegue al suelo.



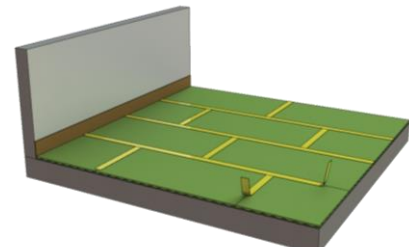
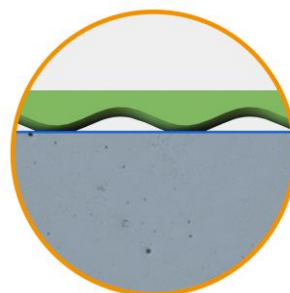
4) Fija las tiras de aislamiento en todas las paredes y todos los elementos de construcción verticales.

- base en superficie
- borde superior de la tira de aislamiento por encima del nivel del suelo terminado
- sellar las juntas con cinta



5) Instala la Getzner Construction Mat

- evite las juntas en forma de cruz
- lado perfilado hacia abajo



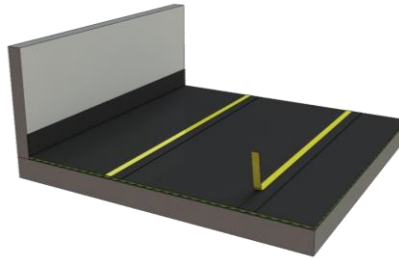
6) Selle las juntas con cinta adhesiva adecuada para evitar que las alfombrillas se deslicen

Instrucciones para la instalación de Getzner Construction Mat

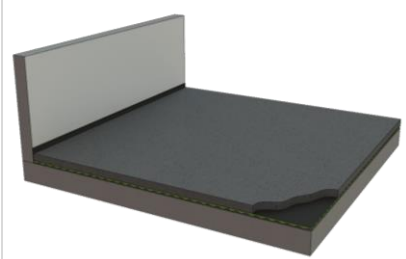
getzner
the good vibrations company



7) Instale lámina de PE (0,2 mm). Juntas superpuestas unos 20 cm. Borde superior de la lámina de PE 15-20 cm por encima del nivel del suelo terminado.



8) Selle las juntas con cinta adhesiva adecuada.



9) Vierta el hormigón de acuerdo con las pautas del fabricante.



10) Instale el revestimiento del piso.



11) Retire la tira de aislamiento superpuesta y la lámina de PE después de la instalación del revestimiento del piso.

Toda la información y los datos se basan en nuestro conocimiento actual. Nos reservamos el derecho a modificar los datos.

Installation guideline Getzner Construction Mat en
© by Getzner Werkstoffe GmbH | 12-2012