

# FLOOR MOUNTS TSR+ sylomer®

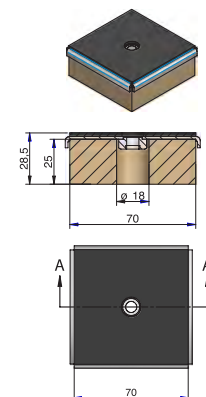
## APLICATIONS

Les supports AMC-MECANOCAUCHO® type TSR incorporent un polyuréthane résiliant à base de Sylomer® qui est conçu pour des applications antivibratoires. Les supports AMC-MECANOCAUCHO® type TSR peuvent être fixés mécaniquement grâce au trou taraudé central qui est soudé à la partie métallique qui incorpore un traitement anticorrosif (conforme à la normative RoHs). Le support incorpore dans sa partie supérieure une lamine de caoutchouc synthétique en Chloroprène (CR), ce qui permet de faire une surface antidérapante pour ces applications où une fixation mécanique n'est pas possible. Cette lamine en CR améliore la protection anticorrosive tout en résistant les rayons UV et Ozone présents à l'intempérie.

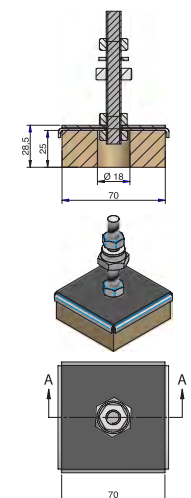


Type	Deflection (mm)	Min. Load (kg)	Max. Load (kg)	Freq. (Hz) Min. Load	Freq. (Hz) Max. Load	K (N/mm)	E Modulus (N/mm²)	M	Weight (kg)	Code
TSR 55 + KIT NIV	1,6	10	25	23,8	11	0,16	0,87	M8	0,2	<b>157101</b>
								M10	0,253	<b>157107</b>
								M12	0,314	<b>157113</b>
TSR 110 + KIT NIV	2,1	25	45	17,4	11,1	0,23	1,25	M8	0,21	<b>157102</b>
								M10	0,258	<b>157108</b>
								M12	0,324	<b>157114</b>
TSR 220 + KIT NIV	2,1	45	75	16	11,1	0,38	2,03	M8	0,225	<b>157103</b>
								M10	0,273	<b>157109</b>
								M12	0,34	<b>157115</b>
TSR 450 + KIT NIV	2,7	75	150	15,5	10,4	0,67	3,58	M8	0,24	<b>157104</b>
								M10	0,287	<b>157110</b>
								M12	0,353	<b>157116</b>
TSR 850 + KIT NIV	2,9	150	250	14,2	11,1	1,28	6,9	M8	0,26	<b>157105</b>
								M10	0,31	<b>157111</b>
								M12	0,375	<b>157117</b>
TSR 1200 + KIT NIV	2,9	250	300	11	10	1,24	6,7	M8	0,275	<b>157106</b>
								M10	0,3	<b>157112</b>
								M12	0,366	<b>157118</b>
TSR 55	1,6	10	25	23,8	11	0,16	0,87	M8	0,163	<b>157001</b>
								M10	0,163	<b>157008</b>
								M12	0,163	<b>157014</b>
TSR 110	2,1	25	45	17,4	11,1	0,23	1,25	M8	0,173	<b>157002</b>
								M10	0,173	<b>157009</b>
								M12	0,173	<b>157015</b>
TSR 220	2,1	45	75	16	11,1	0,38	2,03	M8	0,188	<b>157003</b>
								M10	0,188	<b>157010</b>
								M12	0,188	<b>157016</b>
TSR 450	2,7	75	150	15,5	10,4	0,67	3,58	M8	0,203	<b>157004</b>
								M10	0,203	<b>157011</b>
								M12	0,203	<b>157017</b>
TSR 850	2,9	150	250	14,2	11,1	1,28	6,9	M8	0,223	<b>157005</b>
								M10	0,223	<b>157012</b>
								M12	0,223	<b>157018</b>
TSR 1200	2,9	250	300	11	10	1,24	6,7	M8	0,238	<b>157006</b>
								M10	0,238	<b>157013</b>
								M12	0,238	<b>157019</b>

TSR without Levelling kit

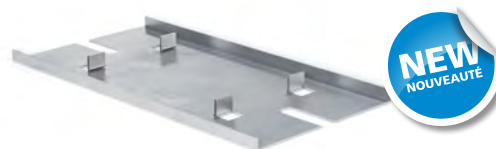


TSR with Levelling kit

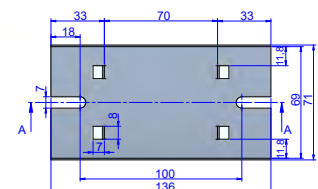
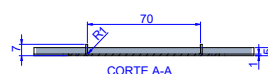


## Fixation du TSR

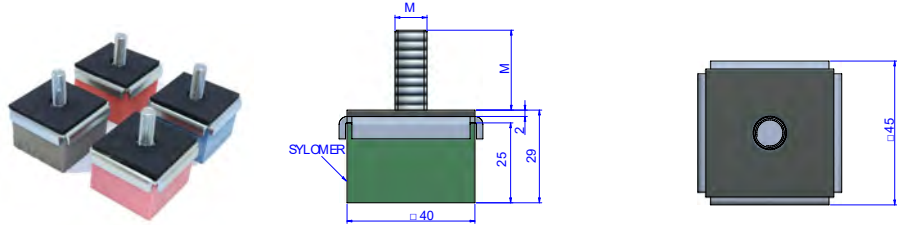
Base de fixation pour TSR 70x70. Cet élément de fixation permet de sécuriser la position du TSR 70x70. Idéal pour les sols irréguliers.



Type	Code
Fixation du TSR 70x70	<b>606866</b>

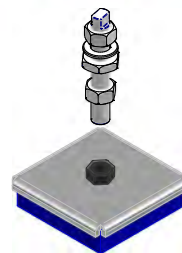
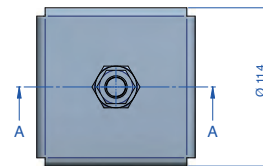
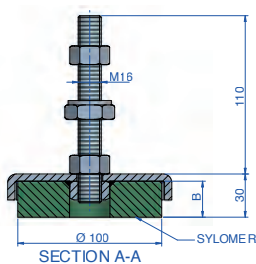


# TSR+ **sylomer**<sup>®</sup> 40x40



Type	Max. Load (kg)	Deflection (mm)	Nat Freq. (Hz)	M	Code
TSR 55 40X40	7.5	1.6	13.6	M-8x20	<b>157035</b>
				M-10x25	<b>157066</b>
TSR 110 40X40	15	2	11.7	M-8x20	<b>157036</b>
				M-10x25	<b>157067</b>
TSR 220 40X40	25	2,1	11.5	M-8x20	<b>157037</b>
				M-10x25	<b>157070</b>
<b>NEW</b> NOUVEAUTE	45	2,4	11.6	M-8x20	<b>157223</b>
				M10x25	<b>157224</b>
<b>NEW</b> NOUVEAUTE	70	2,4	11.1	M-8x20	<b>157039</b>
				M10x25	<b>157222</b>

# TSR+ **sylomer**<sup>®</sup> 100x100

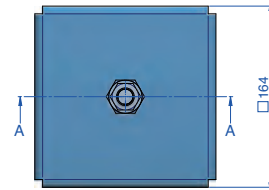
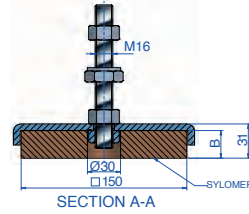


Type	Min. Load (kg)	Max.Load (kg)	B (mm)	Weight (kg)	Freq. (Hz) Min. Load	Freq. (Hz) Max. Load	Code
TSR 100x100 SR_55 M16 + Kit Niv.	0	45	25	1,1	-	13,96	<b>157071</b>
	0	44	50	1,1	-	7,82	<b>157170</b>
TSR 100x100 SR_110 M16 + Kit Niv.	46	92	25	1,16	16,52	11,68	<b>157072</b>
	45	82	50	0,883	10,64	7,88	<b>157171</b>
TSR 100x100 SR_220 M16 + Kit Niv.	93	160	25	1,24	14,41	10,99	<b>157073</b>
	83	148	50	0,927	9,88	7,40	<b>157172</b>
TSR 100x100 SR_450 M16 + Kit Niv.	161	323	25	1,34	14,49	10,23	<b>157074</b>
	149	274	50	1,27	10,30	7,59	<b>157173</b>
TSR 100x100 SR_850 M16 +Kit Niv.	324	530	25	1,39	14,42	11,27	<b>157075</b>
	275	409	50	1,34	9,13	7,49	<b>157174</b>
TSR 100x100 SR_1200 M16 + Kit Niv.	531	641	25	1,42	11,26	10,24	<b>157076</b>
	410	521	50	1,36	8,33	7,39	<b>157175</b>

Type	Min. Load (kg)	Max.Load (kg)	B (mm)	Weight (kg)	Freq. (Hz) Min. Load	Freq. (Hz) Max. Load	Code
TSR 100x100 SR55 M16	0	45	25	1,1	-	13,96	<b>157083</b>
	0	44	50	0,8	-	7,82	<b>157091</b>
TSR 100x100 SR110 M16	46	92	25	1,16	16,52	11,68	<b>157084</b>
	45	82	50	1,16	10,64	7,88	<b>157092</b>
TSR 100x100 SR220 M16	93	160	25	1,24	14,41	10,99	<b>157085</b>
	83	148	50	1,24	9,88	7,40	<b>157093</b>
TSR 100x100 SR450 M16	161	323	25	0,85	14,49	10,23	<b>157086</b>
	149	274	50	0,99	10,30	7,59	<b>157094</b>
TSR 100x100 SR850 M16	324	530	25	1,39	14,42	11,27	<b>157087</b>
	275	409	50	1,06	9,13	7,49	<b>157095</b>
TSR 100x100 SR1200 M16	531	641	25	1,42	11,26	10,24	<b>157088</b>
	410	521	50	1,087	8,33	7,39	<b>157096</b>

# TSR+ sylomer<sup>®</sup> by getzner

## 150x150

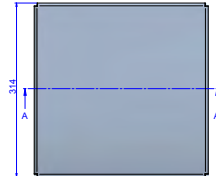
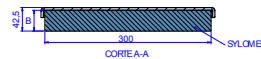
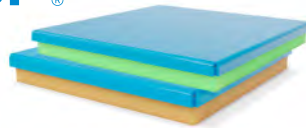


Type	Min. Load (kg)	Max. Load (kg)	B (mm)	Weight (kg)	Freq. (Hz) Min. Load	Freq. (Hz) Max. Load	Code
TSR 150x150 SR_110 M16 + Kit Niv.	0	230	2,25	0	-	11,38	<b>157120</b>
	0	202					
TSR 150x150 SR_220 M16 + Kit Niv.	231	430	2,25	231	14,36	10,53	<b>157121</b>
	203	375					
TSR 150x150 SR_450 M16 + Kit Niv.	431	860	2,25	431	14,08	9,97	<b>157122</b>
	376	709					
TSR 150x150 SR_850 M16 + Kit Niv.	861	1420	2,25	861	14,51	11,30	<b>157123</b>
	710	1093					
TSR 150x150 SR_1200 M16 + Kit Niv.	1421	1900	2,25	1421	12,27	10,61	<b>157124</b>
	1094	1418					

Type	Min. Load (kg)	Max. Load (kg)	B (mm)	Weight (kg)	Freq. (Hz) Min. Load	Freq. (Hz) Max. Load	Code
TSR 150x150 SR_110 M16	0	230	1,9	0	-	11,38	<b>157125</b>
	0	202					
TSR 150x150 SR_220 M16	231	430	1,9	231	14,36	10,53	<b>157126</b>
	203	375					
TSR 150x150 SR_450 M16	431	860	1,9	431	14,08	9,97	<b>157127</b>
	376	709					
TSR 150x150 SR_850 M16	861	1420	2,26	376	10,43	7,59	<b>157128</b>
	710	1093					
TSR 150x150 SR_1200 M16	1421	1900	1,9	1421	12,27	10,61	<b>157129</b>
	1094	1418					

# TSR+ sylomer<sup>®</sup> by getzner

## 300x300



Type	Max. Load (kg)	B (mm)	Weight (kg)	Min. Load (kg)	Freq. (Hz) Min. Load	Freq. (Hz) Max. Load	Code
TSR 300X300 SR28	0	253	5	0	-	9,99	<b>157162</b>
TSR 300X300 SR42	254	380	5	254	11,79	9,64	<b>157163</b>
TSR 300X300 SR55	381	500	5,3	381	10,65	9,30	<b>157164</b>
TSR 300X300 SR110	501	985	5,65	501	13,20	9,41	<b>157165</b>
TSR 300X300 SR220	986	1950	0	986	12,24	8,71	<b>157166</b>
TSR 300X300 SR450	1951	3900	5,8	1951	12,45	8,81	<b>157167</b>