



Revestimiento de fibra de vidrio y espuma de poliuretano absorbente ignífuga M-1.

Medidas según norma UNE-EN ISO 140-3 (Diciembre 1995)

Medida del Aislamiento Acústico de Materiales de Construcción en Laboratorio.

Correspondencia completa con ISO 140-3(1995).

Anula y sustituye a UNE 74-040/3 (1984).

Cálculos según NBCEA88

Tipo	Código	AUTOADHESIVO	Rw (dB)	PESO/m2 (kg)
FI-15 plancha	26206	-	22	1,335
FI-15 A plancha	26201		22	1,335
FI-25 plancha	26207	-	23	2,085
FI-25 A plancha	26205		23	2,085

CARACTERÍSTICAS TÉCNICAS

— Composición

Revestimiento de fibra de vidrio y espuma de poliuretano absorbente ignífuga M-1.

— Espesores

15mm 25mm

FORMATOS

— Planchas

1200x1000 mm

Espesor 15mm , 8 planchas por caja.

Espesor 25mm , 5 planchas por caja.

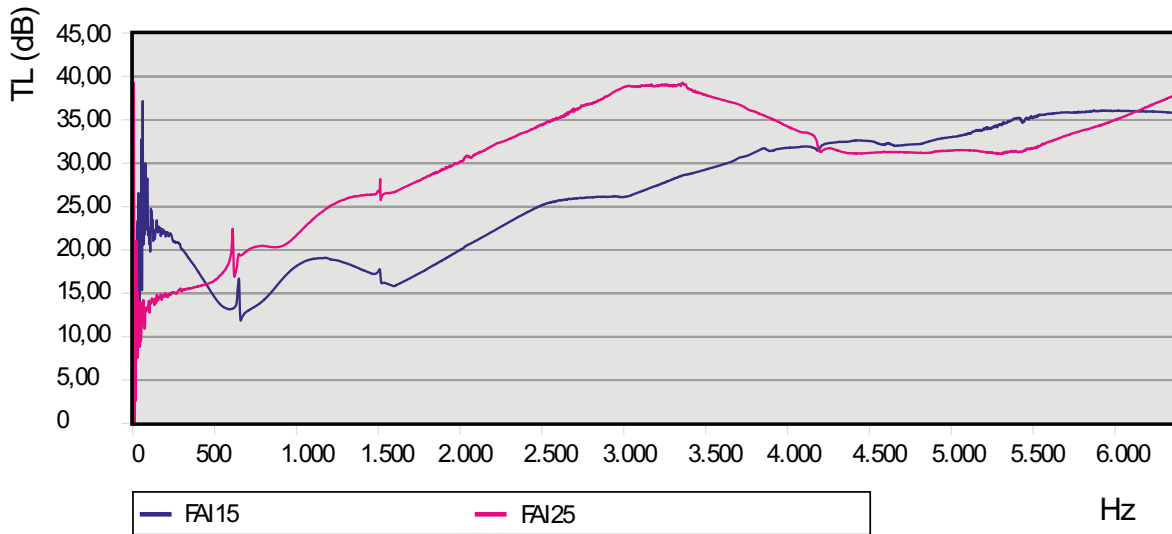
APLICACIONES

Aislante térmico, comportamiento M-1 ignífugo, buena resistencia al empape de hidrocarburos y no muy buen absorbente acústico pero sí buen aislante.

PROPIEDADES ACÚSTICAS

Transmission Loss (dB)

FAI



Absorption coefficient

FAI

