

BUTÉES DIABOLO TYPE C



Les butées rigides employées comme fins de course ou limiteurs de déplacement de pièces en mouvement produisent des efforts très importants au moment du choc et subissent par conséquent un martèlement et une détérioration rapide, souvent accompagnés d'un niveau de bruit inacceptable surtout dans le cas de chocs à répétition périodique. Les butées élastiques éliminent complètement ces inconvénients grâce à l'utilisation d'un matériau insonorisant tel que le caoutchouc. La butée simple présente une surface plane en caoutchouc et donne par conséquent une réponse immédiate au choc, sans augmenter excessivement la course de l'élément en mouvement.

CARACTÉRISTIQUES TECHNIQUES

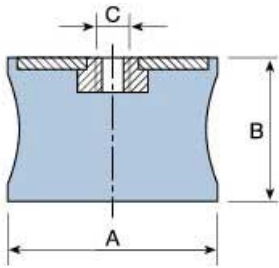
Les butées élastiques sont fabriquées à base d'un mélange de caoutchouc qui permet de grandes déformations avec de remarquables absorptions d'énergie. Elles peuvent être élaborées sur demande avec un caoutchouc très amortissant. L'absorption d'énergie s'effectue ainsi de façon irréversible et s'oppose au phénomène de rebond.

APPLICATIONS

Comme butées: Dans tous les cas où un élément flexible a une amplitude limitée. • Fin de course de ressorts à lames ou amortisseurs. • Fin de course de grues et de palans. • Calage de matériel fragile dans leurs emballages.



DESIGNS



DIMENSIONS

Type	A (mm)	B (mm)	C (mm)	Poids (kg)	Statique Charge max. daN	Charge totale Maximale (N)	Dymanique Flèche mm	Statique Flèche mm	Code
F.3	30	23	M-8	0,036	40	900	9	5	114011
F.7	44	42	M-8	0,066	50	1000	10	6	114012
F.1	60	44	M-8	0,098	40	1000	10	4	114013
F.2	60	44	M-8	0,117	75	2000	12	5,5	114014
F.4	60	60	M-10	0,204	150	3500	15	8	114015
F.8	60	31	M-10	0,127	100	2750	14	7	114016
F.5	80	70	M-14	0,445	300	8000	16	9,5	114017
F.6	95	74	M-16	0,673	400	10000	18	9,5	114018

FONCTIONNEMENT ET MONTAGE



Les butées élastiques peuvent être utilisées dans les deux cas suivants : • Comme butées proprement dites: Le choc se produit en fin de course, en tenant compte de la déflexion ou "flèche" maximum que la butée peut supporter. • Comme supports élastiques. Montées comme supports élastiques, les butées peuvent être vissées sur les pieds des machines de façon à ce que leur plan d'appui repose directement sur le sol.

AVANTAGES



• Grande facilité de montage dans tous les cas. • Grande efficacité, aussi bien comme support que comme butée. • Possibilité de déplacer les machines, puisqu'elles ne sont pas fixées au sol, ou de déplacer les butées à des endroits différents suivant les fins de course.



AMC MECANOCAUCHO
Industrialdea Zona A - Pab. 35.
Asteasu E-20159, Gipuzkoa
Spain



Tel.: +34 943 69 61 02
Fax: +34 943 69 62 19



sales@amcsa.es



www.mecanocaucho.com
www.akustik.com