

PLOTS CYLINDRIQUES AMC MECANOCAUCHO® TYPE A



Les Plots Cylindriques Mecanocaucho® sont utilisés pour la fixation de montages flexibles. Ils se prêtent aux utilisations les plus variées, surtout pour les suspensions élastiques et l'isolation antivibratoire de machines et divers éléments mécaniques. Ils sont formés d'un bloc en caoutchouc central avec deux armatures métalliques parallèles aux extrémités qui permettent leur fixation soit par vis, sur le modèle "Type C", soit par écrous, sur le modèle "Type A", ou une combinaison des deux sur le modèle "Type B". Le bloc en caoutchouc peut être cylindrique pour les cas où une capacité de charge supérieure est requise, ou en forme de diabolo lorsqu'une plus grande élasticité est souhaitée dans toutes les directions.

CARACTÉRISTIQUES TECHNIQUES

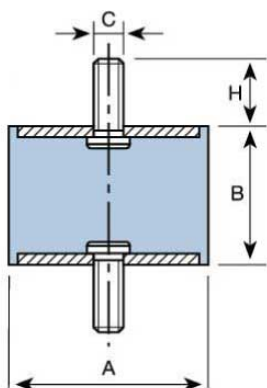
Suivant les dimensions du bloc en caoutchouc, l'élasticité des Plots Cylindriques AMC Mecanocaucho® sera plus ou moins grande; elle sera supérieure surtout dans les directions perpendiculaires à son axe (cisaillement). L'élément Plots Cylindriques AMC Mecanocaucho® permet ainsi la réalisation d'accouplements qui demandent d'importants déplacements relatifs, jusqu'à plusieurs millimètres (cas de dilatations thermiques, déformations de châssis, etc.). L'élément Plots Cylindriques AMC Mecanocaucho® est idéal pour l'isolation vibratoire de machines dont les vibrations sont perpendiculaires à leur axe, sauf si les efforts appliqués dans ce sens sont trop importants.

APPLICATIONS

Les Plots Cylindriques AMC Mecanocaucho® peuvent être montés de façon avantageuse sur de petits groupes moto-pompes, moto-ventilateurs, séchoirs, cribles, compacteurs, machines à laver, moteurs électriques, tableaux de bord, appareils de mesure, armoires de contrôle, micros, néons, etc.



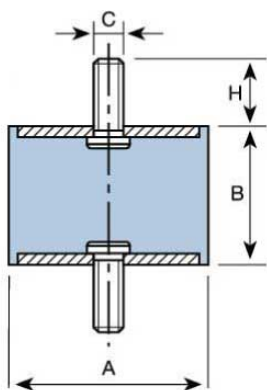
DESIGNS



DIMENSIONS

Type	A (mm)	B (mm)	C (mm)	H (mm)	Poids (kg)	COMPRESSION CHARGE Máx. daN	COMPRESSION FLECHE mm	CISAILLEMENT CHARGE Máx. daN	CISAILLEMENT FLECHE mm	Code
PLOTS CYLINDRIQUES TYPE A 12-25	12,5	10	M-5	10	0,006	12	2	1,5	1,5	120001
	12,5	15	M-5	10	0,007	10	2,5	1,5	2	120002
	12,5	20	M-5	10	0,008	8	3	1,5	2	120003
	16	10	M-5	12	0,009	20	1,5	2,5	1	120011
	16	15	M-5	12	0,011	20	3	2,5	2	120012
	16	20	M-5	12	0,012	15	3,5	2,5	2,5	120013
	16	25	M-5	12	0,013	15	4	2	3	120014
	20	8,5	M-6	16,5	0,016	40	1,5	5	1	120021
	20	15	M-6	16,5	0,018	35	4	5	3	120022
	20	20	M-6	16,5	0,019	30	4,5	5	3	120023
	20	25	M-6	16,5	0,02	30	5	4,5	3,5	120024
	20	30	M-6	16,5	0,022	25	5,5	4,5	4	120025
	25,5	10	M-6	18	0,032	80	2	8	1,5	120171
	25,5	15	M-6	18	0,032	60	3,5	8	2,5	120172
	25,5	20	M-6	18	0,039	55	4,5	8	3	120173
	25,5	25	M-6	18	0,041	50	6	8	4	120174
	25,5	30	M-6	18	0,043	50	8	8	5,5	120175
	25,5	10	M-8	20	0,034	80	2	8	1,5	120026
	25,5	15	M-8	20	0,04	60	3,5	8	2,5	120031
	25,5	19	M-8	20	0,04	55	4	8	3	120032
	25,5	22	M-8	20	0,042	50	5	8	3,5	120033
	25,5	25	M-8	20	0,043	50	6	8	4	120034
	25,5	30	M-8	20	0,046	50	8	8	5,5	120035
	25,5	40	M-8	20	0,053	50	10	10	7	120036

DESIGNS

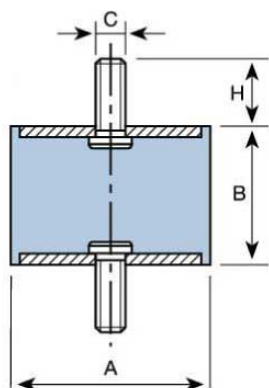


DIMENSIONS

Type	A (mm)	B (mm)	C (mm)	H (mm)	Poids (kg)	COMPRESSION CHARGE Máx. daN	COMPRESSION FLECHE mm	CISAILLEMENT CHARGE Máx. daN	CISAILLEMENT FLECHE mm	Code
	30	15	M-8	20	0,049	90	3	11	2,5	120041
	30	22	M-8	20	0,053	80	5	11	4	120042
	30	25	M-8	20	0,056	75	6,5	11	5	120186
	30	30	M-8	20	0,059	70	7	11	5,5	120043
	30	40	M-8	20	0,066	60	8	11	6,5	120044
	40	20	M-8	20	0,086	160	4	20	3	120193
	40	25	M-8	20	0,1	150	5	20	4	120194
	40	28	M-8	20	0,106	150	6	20	5	120195
	40	30	M-8	20	0,113	150	6	30	5	120196
	40	35	M-8	20	0,117	120	8	20	6,5	120197
	40	40	M-8	20	0,123	120	9	20	7	120198
	40	45	M-8	20	0,134	120	10	20	8	120199
	40	20	M-10	25	0,1	160	4	20	3	120051
PLOTS CYLINDRIQUES TYPE A 30-50	40	25	M-10	25	0,104	150	5	20	4	120191
	40	28	M-10	25	0,111	150	6	20	5	120052
	40	30	M-10	25	0,117	150	6	30	5	120192
	40	35	M-10	25	0,121	120	8	20	6,5	120053
	40	40	M-10	25	0,128	120	9	20	7	120054
	40	45	M-10	25	0,137	120	10	20	8	120055
	50	20	M-10	25	0,128	300	3,5	25	3	120201
	50	25	M-10	25	0,132	300	6	25	5	120061
	50	30	M-10	25	0,148	275	7	25	5,5	120202
	50	35	M-10	25	0,153	250	8	25	6,5	120062
	50	40	M-10	25	0,169	210	9	25	7	120203
	50	45	M-10	25	0,179	190	9,5	25	7,5	120063
	50	50	M-10	25	0,199	170	10	25	8	120204
	50	60	M-10	25	0,21	150	11	25	9	120064



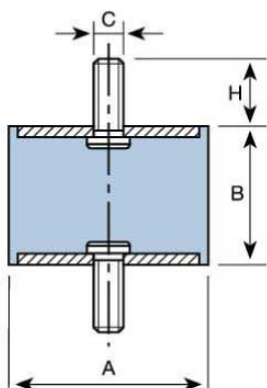
DESIGNS



DIMENSIONS

Type	A (mm)	B (mm)	C (mm)	H (mm)	Poids (kg)	COMPRESSION CHARGE Máx. daN	COMPRESSION FLECHE mm	CISAILLEMENT CHARGE Máx. daN	CISAILLEMENT FLECHE mm	Code
PLOTS CYLINDRIQUES TYPE A 60-95	60	25	M-10	25	0,207	400	4	30	3,5	120071
	60	36	M-10	25	0,241	300	6	30	5,5	120072
	60	45	M-10	25	0,269	250	7,5	30	7	120073
	60	60	M-10	25	0,315	200	8	30	7	120074
	70	35	M-10	25	0,322	450	6	35	5,5	120081
	70	50	M-10	25	0,38	350	8	35	7	120082
	70	60	M-10	25	0,423	300	9	35	8	120083
	70	70	M-10	25	0,485	300	11	35	10	120084
	75	25	M-12	30	0,32	650	4	37	3,5	120091
	75	40	M-12	30	0,402	500	8	37	7	120092
	75	45	M-12	30	0,423	500	9	37	8	120093
	75	55	M-12	30	0,468	450	11	37	10	120094
	80	30	M-14	35	0,503	950	6	40	5,5	120101
	80	40	M-14	35	0,561	600	7	40	6,5	120102
	80	50	M-14	35	0,606	550	9	40	8	120103
	80	55	M-14	35	0,571	550	10	40	9	120104
	80	70	M-14	35	0,71	500	13	40	11,5	120105
	80	75	M-14	35	0,737	450	14	40	12,5	120106
	95	40	M-16	45	0,803	1200	9	60	8	120111
	95	55	M-16	45	0,932	1000	11	60	10	120112
95	60	M-16	45	0,971	800	12	60	11	120113	
95	75	M-16	45	1,148	700	13	60	11,5	120114	

DESIGNS



DIMENSIONS

Type	A (mm)	B (mm)	C (mm)	H (mm)	Poids (kg)	COMPRESSION CHARGE Máx. daN	COMPRESSION FLECHE mm	CISAILEMENT CHARGE Máx. daN	CISAILEMENT FLECHE mm	Code
PLOTS CYLINDRIQUES TYPE A 105-150	105	50	M-16	45	1	1200	7	80	7	120121
	105	75	M-16	45	1,283	1000	9,5	80	9,5	120122
	105	100	M-16	45	1,493	800	11	80	11	120123
	120	50	M-16	45	1,153	1500	6	100	6	120131
	120	75	M-16	45	1,568	1200	10	100	10	120132
	120	100	M-16	45	1,903	1000	11	100	11	120133
	130	50	M-16	45	1,658	1600	9	120	9	120142
	130	75	M-16	45	2,105	1450	13	120	13	120143
	130	100	M-16	45	2,492	1200	16	120	16	120144
	150	50	M-20	50	2,268	1800	9	140	9	120151
	150	75	M-20	50	2,808	1650	13	140	13	120152
	150	100	M-20	50	3,356	1400	16	140	16	120153



FONCTIONNEMENT ET MONTAGE



Leur élasticité est beaucoup plus grande dans toutes les directions parallèles aux armatures que dans la direction perpendiculaire. Le caoutchouc travaille en compression ou en cisaillement, suivant le sens du montage. Celui-ci est en fonction de l'utilisation et des fins recherchés. Par conséquent, leur montage s'effectuera suivant le modèle choisi, soit à l'aide d'écrous, soit à l'aide de vis, en fixant un côté sur le châssis fixe et l'autre partie sur la machine à suspendre.

AVANTAGES



- Simplicité de montage.
- Grande élasticité (surtout transversale)
- Économie