



Revêtement aluminium avec support en fibre de verre et mousse de polyuréthane absorbante ignifuge M-1.

Mesures suivant norme UNE-EN ISO 140-3 (Décembre 1995).

Mesurage en Laboratoire de l'Isolation Acoustique des Immeubles et des Éléments de Construction.

Correspondance complète avec ISO 140-3(1995).

Annule et remplace la UNE 74-040/3 (1984).

Calculs selon NBCEA88.

Type	Code	AUTO-ADHÉSIF	Rw (dB)	Poids /m2 (kg)
FAI-15 plaque	26251	-	19	1,335
FAI-15 A plaque	26253		19	1,335
FAI-25 plaque	26252	-	23	2,085
FAI-25 A plaque	26254		23	2,085

CARACTÉRISTIQUES TECHNIQUES

— Composition

Revêtement aluminium avec support en fibre de verre et mousse de polyuréthane absorbante ignifuge M-1.

— Épaisseurs

15mm 25mm

FORMATS

— Plaques

1200x1000 mm

Épaisseur 15mm , 8 plaques per carton.

Épaisseur 25mm , 5 plaques per carton.

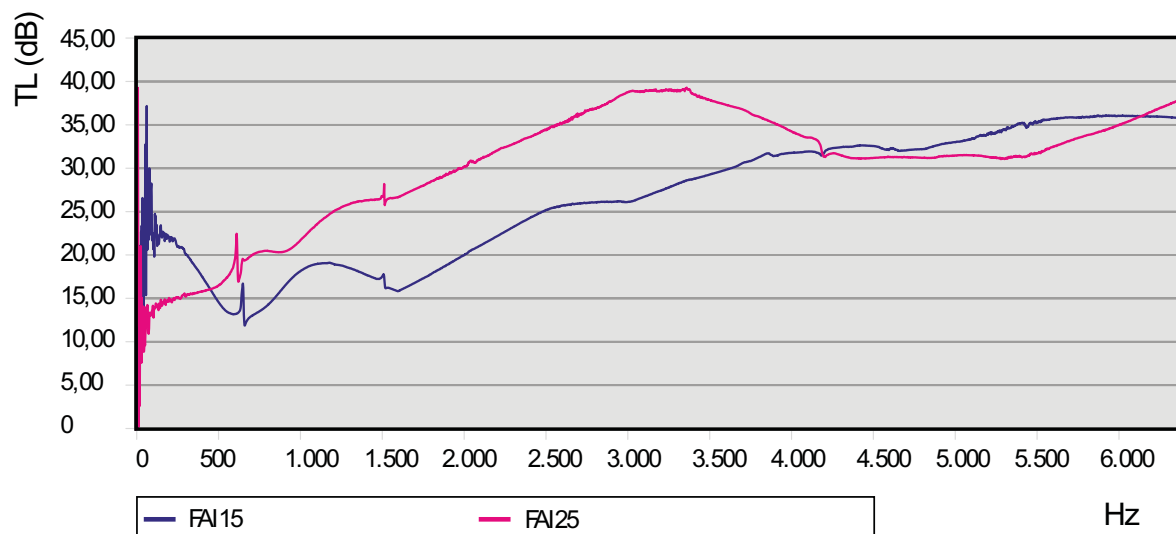
APPLICATIONS

Isolant thermique, comportement au feu M-1, bonne résistance à l'imprégnation d'hydrocarbures; n'assure pas une très bonne absorption acoustique mais si une bonne isolation.

PROPRIÉTÉS ACOUSTIQUES

Transmission Loss (dB)

FAI



Absorption coefficient

FAI

