

TRANSFORMATORLAGER



Das Transformatorlager von AMC-MECANOCAUCHO® wurde speziell für die elastische Lagerung von Transformatoren konstruiert.

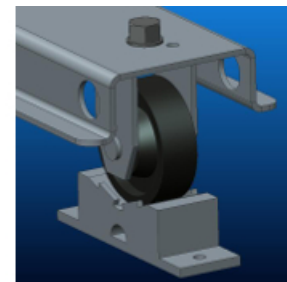
TECHNISCHE MERKMALE

Die Aufnahme auf der Oberseite des Transformatorlagers ist für die Positionierung der Transportrolle von Transformatoren ausgelegt. Mit den Bohrungen an der Grundplatte kann das Element an der Aufstellfläche festgeschraubt werden.

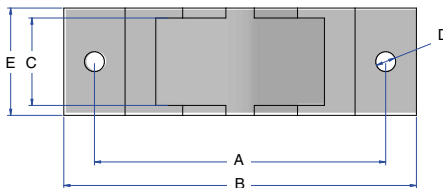
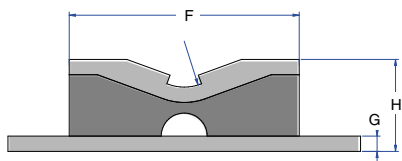
ANWENDUNGEN

Dieser Schwingungsdämpfer von AMCMECANOCAUCHO® wurde in erster Linie für die Lagerung von Transformatoren konzipiert.

Die Form der oberen Metallplatte eignet sich zur perfekten Einpassung des Transformatorrades. Dies macht einen einfachen Einbau ohne zusätzliche Befestigungssysteme möglich.



DATEN



GRÖSSE

Typ	A (mm)	B (mm)	C (mm)	D (mm)	E (mm)	F (mm)	G (mm)	H (mm)	Gewicht (gr)	max. Belastung (kg)	Art.Nr.
Small	190	230	57	13	70	150	10	60	2600	800	148301
Large	290	330	88	13	100	250	10	70	5800	3000	148311



AMC MECANOCAUCHO
 Industrialdea Zona A - Pab. 35.
 Asteasu E-20159, Gipuzkoa
 Spain



Tel.: +34 943 69 61 02
 Fax: +34 943 69 62 19



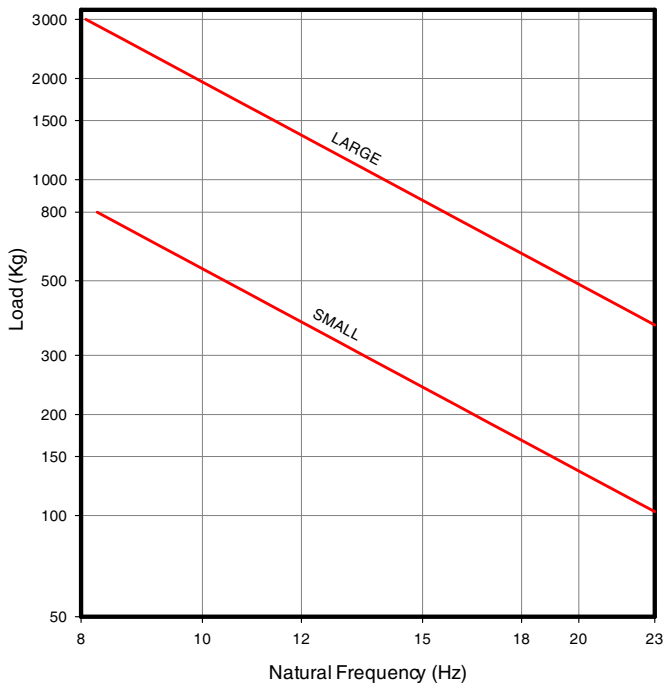
sales@amcsa.es



www.mecanocaucho.com
 www.akustik.com

Elastische Eigenschaften

NATURAL FREQUENCY
TRANSFORMER MOUNTS



LOAD-DEFLECTION CURVE
TRANSFORMER MOUNTS

