

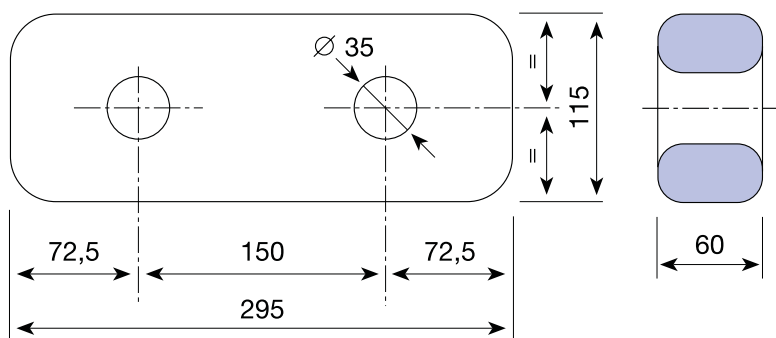
TYP C



einfache Gummimatten und -klötze, die ohne Befestigung bzw. nur geklebt angebracht werden. Bei Bedarf werden diese zugeschnitten.



DATEN



GRÖSSE

Typ	max. Belastung (kg)	Durchbiegung mm	Gewicht (kg)	Art.Nr.
KLÖTZE UND MATTEN Typ C	3000	9	2,082	141002