

MOLLE ELASTOMERICHE



I supporti antivibranti AMC-MECANOCAUCHO® Molle Elastomeriche, sono ideali per le applicazioni in cui è richiesto un elevato livello di isolamento dalle vibrazioni. Il loro design specifico permette a questo supporto di raggiungere schiacciamenti elevati. Questa caratteristica è particolarmente utile in quelle applicazioni nelle quali le vibrazioni predominanti sono nel senso verticale.

CARATTERISTICHE TECNICHE

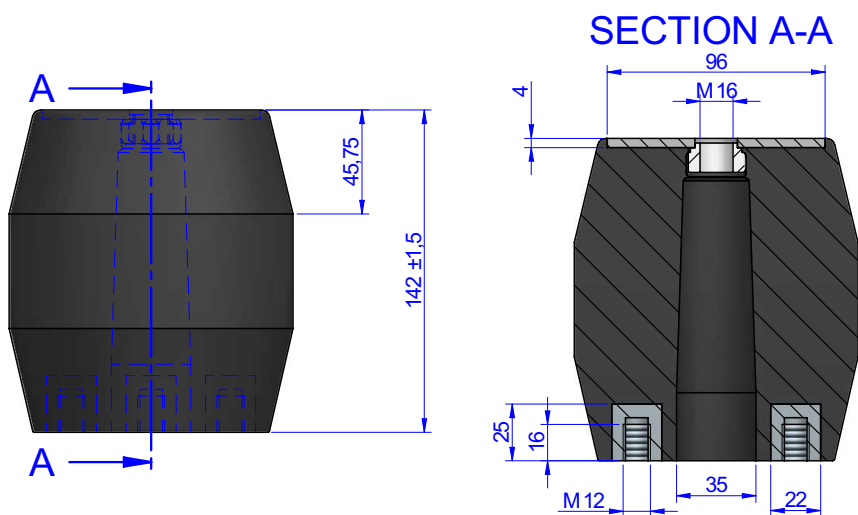
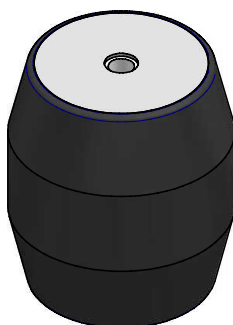
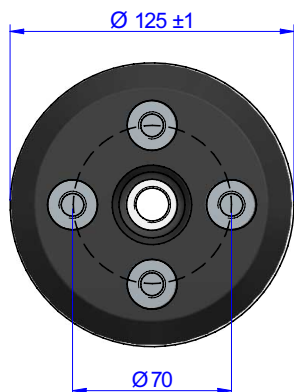
Le proprietà di smorzamento della gomma consentono di avere un maggiore controllo del movimento dell'elemento sospeso. Le proprietà anticorrosive ottimali di questi tipi di supporti, permettono di resistere ad ambienti corrosivi aggressivi.

APPLICAZIONI

I supporti antivibranti AMC-MECANOCAUCHO® Molle Elastomeriche sono utilizzati in applicazioni dove è richiesto un grado di isolamento elevato ed un controllo del movimento dell'elemento sospeso, come ad esempio: tavole vibranti, caricatori vibranti o la sospensione di veicoli industriali.



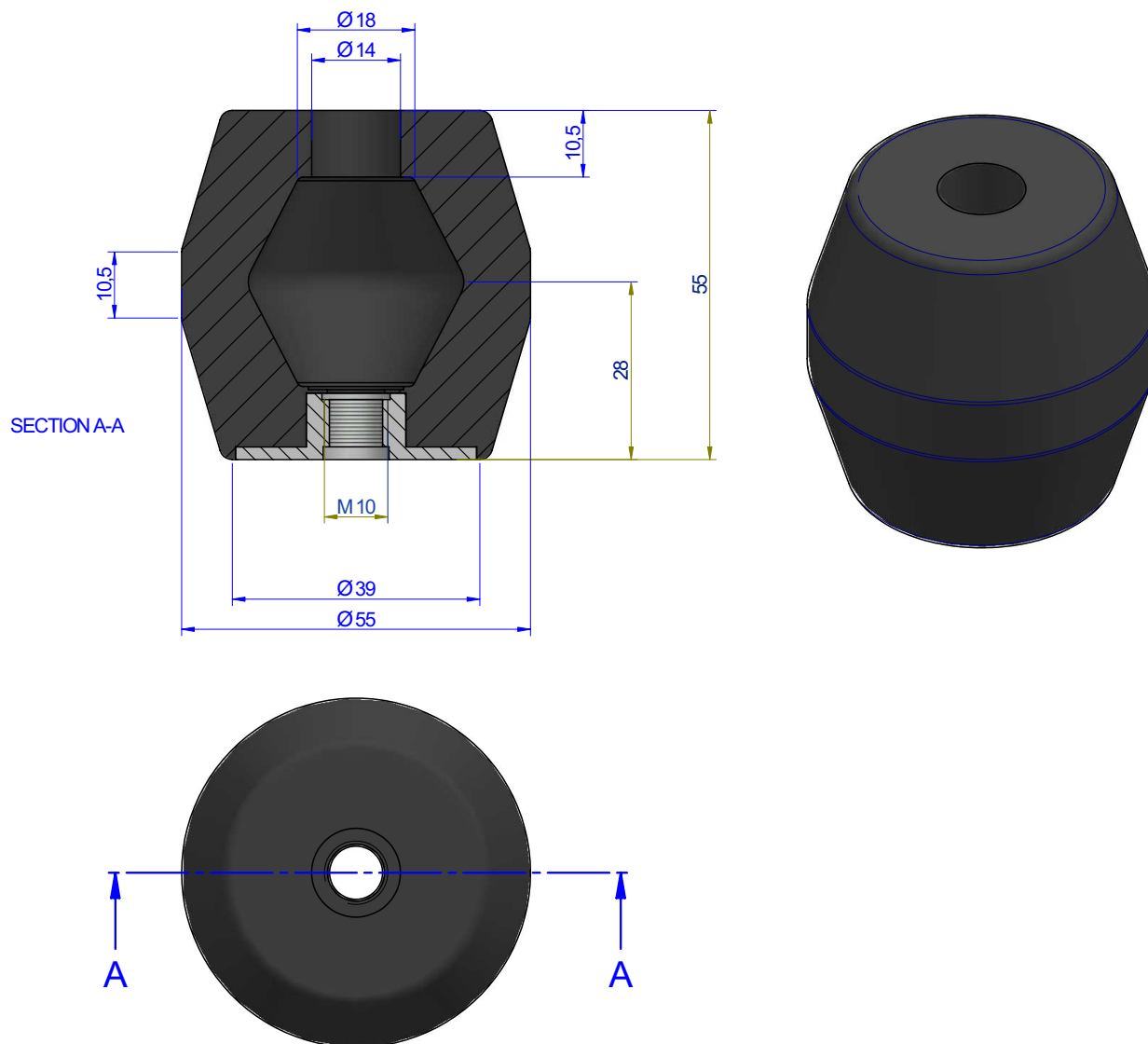
DISEGNI



DIMENSIONI

Tipo	Durezza	Peso (kg)	CARICO kg MAX	Mass. Shock	Codice
RSFF 125 142	55 Sh	1,953	1150 Kg	-	180251

DISEGNI



DIMENSIONI

Tipo	Durezza	Peso (kg)	CARICO kg MAX	Mass. Shock	Codice
RSF 55 55	65 Sh	0,123	60 Kg	120 Kg	180177

Proprietà elastiche

Load vs Deflection

