

SUPPORTI ANTIVIBRANTI SH



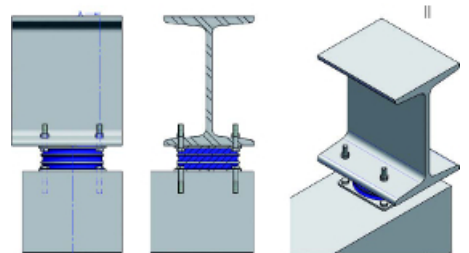
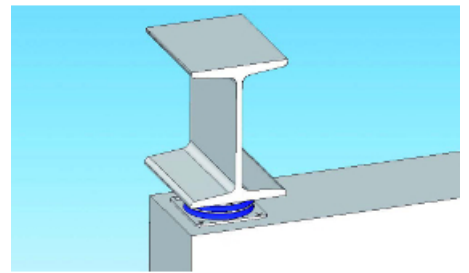
Il supporto è formato da un elemento antivibrante circolare, con due piastre metalliche intercalate internamente e due basi quadrate con quattro fori di fissaggio per l'installazione. Il supporto AMC-MECANOCAUCHO® tipo SH, presenta un'elevata capacità di carico statico e di sovraccarichi a compressione con un minimo cedimento, mantenendo una bassa rigidità radiale.

CARATTERISTICHE TECNICHE

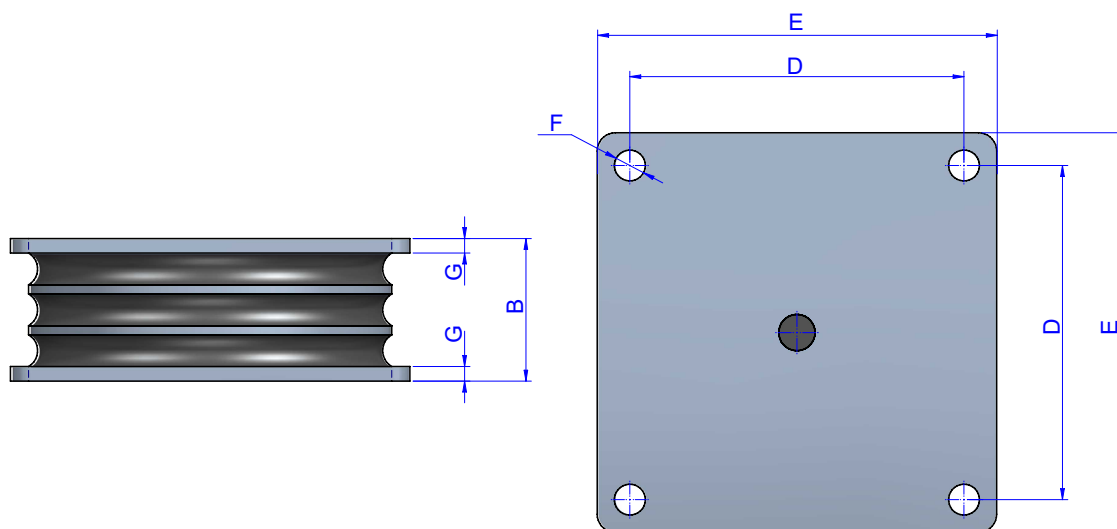
I supporti AMC-MECANOCAUCHO® tipo SH sono progettati per applicazioni con elevati carichi permanenti. Possono essere forniti in 3 modelli diversi, a loro volta con durezze della gomma diverse, per un range di carico da 2 a 40 Tn.

APPLICAZIONI

Grazie alla grande capacità di carico, alla bassa rigidità radiale e alla altezza contenuta, è il supporto ideale per rulli vibranti, mulini e macchinari molto pesanti. Grazie alla sua elevata capacità di carico, si applica come supporto antivibrante puntiforme nelle strutture di edifici.



DISEGNI

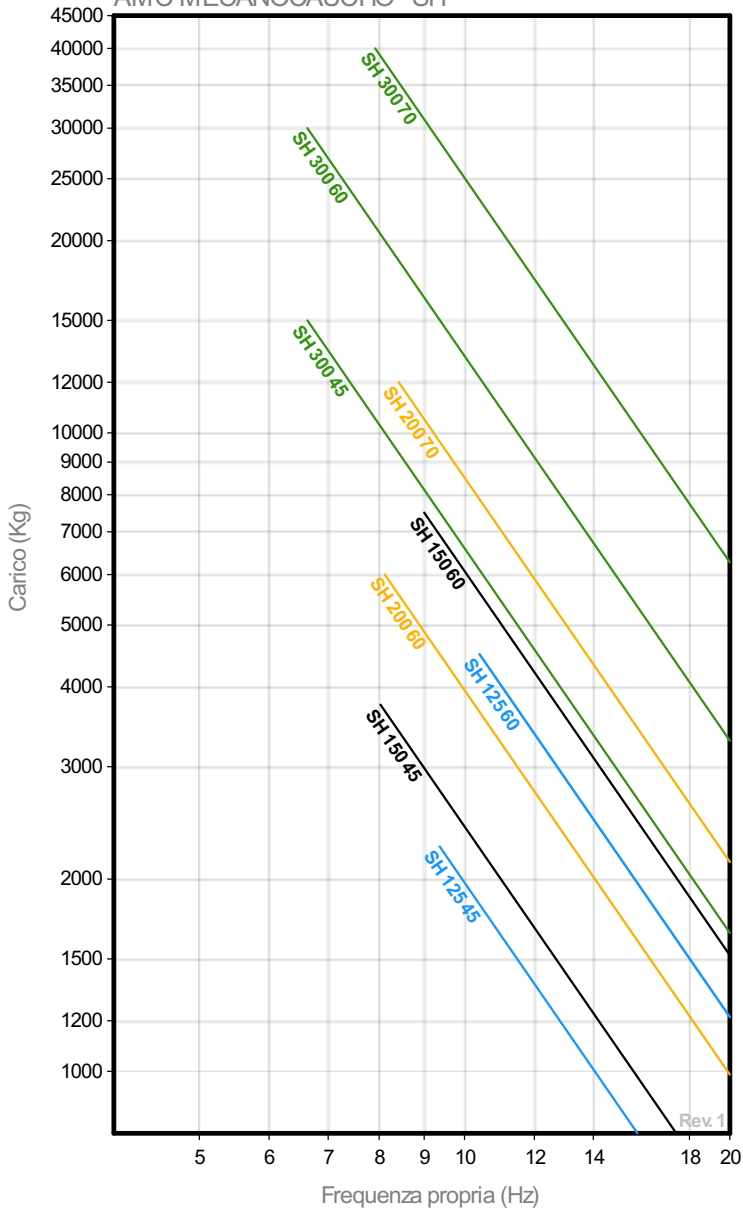


DIMENSIONI

Tipo	B (mm)	D (mm)	E (mm)	F (mm)	G (mm)	Peso (kg)	Durezza	Carico max (kg)	Codice
SH 125	51	118	148	13,5	5	2,5	45 Sh	2250	148213
							60 Sh	4500	148215
SH 150	63	136	166	13,5	6	4,5	45 Sh	3750	148201
							60 Sh	7500	148202
SH 200	78,5	184	220	17	8	9	45 Sh	6000	148204
							60 Sh	12000	148205
SH 300	120	270	310	22	10	27	45 Sh	15000	148207
							60 Sh	30000	148208
							70 Sh	40000	148209

Proprietà elastiche

FREQUENZA PROPRIA
AMC MECANOCAUCHO® SH



CURVE CARICO FLESSIONE
AMC MECANOCAUCHO® SH

