

# SUPPORTI MARINI X



I supporti antivibranti in acciaio inossidabile MARINI X condividono le proprietà elastiche dei supporti MARINI AMC-MECANOCAUCHO ma con una maggiore resistenza alla corrosione. Questi supporti antivibranti sono realizzati in acciaio inossidabile, consentendo un'elevata resistenza alla corrosione ai reagenti chimici (in particolare acido solforico) e all'ambiente marino. È un materiale molto utilizzato nelle industrie alimentari, cartacee ed edili.

I supporti antivibranti AMC Mecanocaucho® MARINI X sono elementi antivibranti che lavorano a taglio e compressione. La particolare architettura consente loro di avere rigidità differenti nei vari assi, consentendo ridotte frequenze naturali di rollio sui motori.

Il supporto AMC Mecanocaucho® MARINO X è particolarmente indicato per applicazioni nelle quali è necessario l'isolamento delle vibrazioni, come macchine rotanti o mobili che sono continuamente soggette a urti, gocciolamenti di olio e/o diesel o sono esposte agli agenti atmosferici.

## CARATTERISTICHE TECNICHE

- La campana metallica superiore protegge la gomma da ozono, raggi UV, gasolio o oli che possono danneggiare la gomma.
- Le parti metalliche ricevono un trattamento anticorrosivo adatto per applicazioni esterne. A normativa RoHS.
- Incorporano una rondella metallica che garantisce una protezione fail-safe per applicazioni mobili. Questo dispositivo limita il movimento verticale quando il supporto viene sottoposto a shocks.
- I supporti sono facilmente identificabili poiché sulle piastre viene inciso il tipo di supporto e la durezza. Questo consente di riconoscere facilmente i supporti anche dopo diversi anni di utilizzo.
- La campana superiore presenta una rientranza a forma di croce che ne migliora la

## APPLICAZIONI

In macchine rotative dinamiche che richiedono una grande capacità di isolamento contro vibrazioni e rumori, come:

- Pompe
- Motori marini e terrestri
- Quadri elettrici mobili
- Veicoli industriali
- Compressori
- Ventilatori
- Propulsori marini



rigidità in applicazioni dinamiche e consente a  
oli o liquidi di defluire.



**AMC MECANOCAUCHO**  
Industrialdea Zona A - Pab. 35.  
Asteasu E-20159, Gipuzkoa  
Spain



Tel.: +34 943 69 61 02  
Fax: +34 943 69 62 19



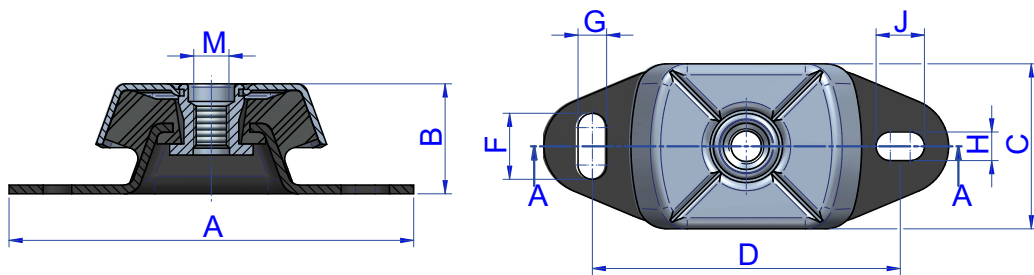
[sales@amcsa.es](mailto:sales@amcsa.es)



[www.mecanocaucho.com](http://www.mecanocaucho.com)  
[www.akustik.com](http://www.akustik.com)

*Allo scopo di adattare i suoi prodotti allo stato dell'arte, AMC SA si riserva il diritto di modificare la progettazione e la realizzazione dei materiali presenti in questo catalogo senza preavviso.*

DISEGNI

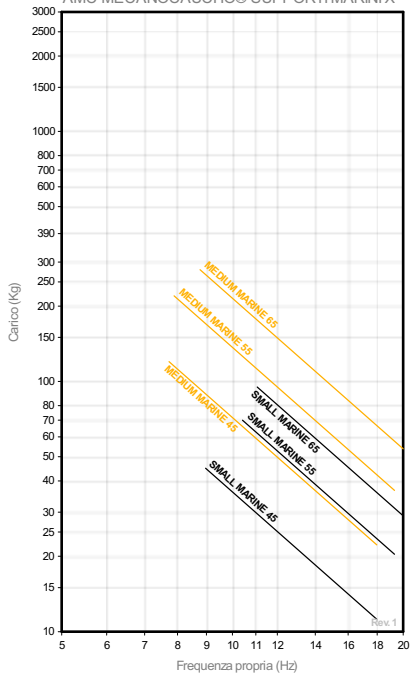


DIMENSIONI

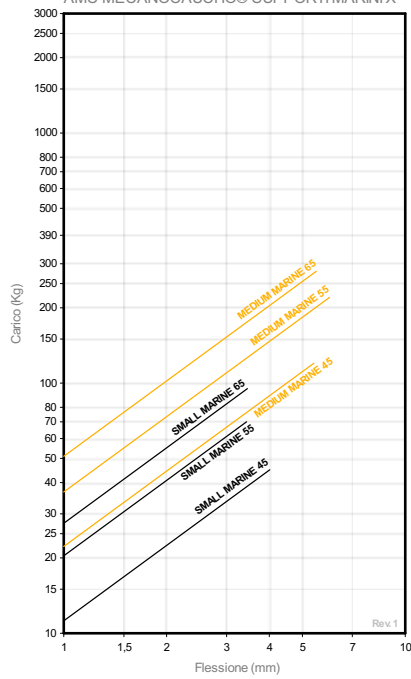
Tipo	A (mm)	B (mm)	C (mm)	D (mm)	F (mm)	G (mm)	H (mm)	J (mm)	M	Peso (gr)	Durezza	Carico (kg)	Codice
PICCOLO	120	40	60	100	14	11	14	11	M-12	397	45Sh	45	136216
											55Sh	70	136220
											65Sh	95	136217
MEDIO	184	50	75	140	30	13	13	22	M-16	857	45Sh	120	136269
											55Sh	220	136277
											65Sh	280	136270

Proprietà elastiche

CURVE CARICO FLESSIONE  
AMC MECANOCAUCHO® SUPPORTI MARINI X



CURVE CARICO FLESSIONE  
AMC MECANOCAUCHO® SUPPORTI MARINI X



## FUNZIONAMENTO E ASSEMBLAGGIO



## RACCOMANDAZIONI PER I SUPPORTI A CAMPANA

I supporti a campana devono essere installati tra due superfici parallele e perfettamente piane. I supporti che lavorano inclinati, storti o piegati non funzionano bene. Questo può essere dovuto ad allineamenti non corretti, tolleranze nella costruzione dei telai o eccessiva coppia di serraggio durante il montaggio degli antivibranti.

Questo vale per i nostri supporti di tipo marino, BSB, BRB o Mecanodamp

