



I supporti antivibranti AMC-MECANOCAUCHO® tipo AN-60 hanno un design specifico che consente sospensioni con indici di trazione regolabili e rigidità di compressione. Questa caratteristica è particolarmente utile in quelle applicazioni in cui le vibrazioni e le forze transitorie vengono principalmente in direzione assiale. Le parti metalliche sono robuste e sono progettate con una scanalatura specifica che permette di impilare l'AN-60 supplementare.

Le parti metalliche che compongono questo supporto sono trattate con rivestimento in Zinck Nickel. Questa caratteristica permette loro di avere un'elevata protezione contro gli agenti presenti all'esterno, come la nebbia salina.

CARATTERISTICHE TECNICHE

I supporti antivibranti AMC-MECANOCAUCHO® tipo AN-60 sono ideali per carichi assiali di compressione o trazione.

A seconda del numero di supporti antivibranti AN-60 impilati, la rigidità del sistema può essere regolata in base alle esigenze dell'applicazione.

APPLICAZIONI

I supporti antivibranti AMC-MECANOCAUCHO® tipo AN-60 sono ideali per carichi assiali di compressione o trazione.

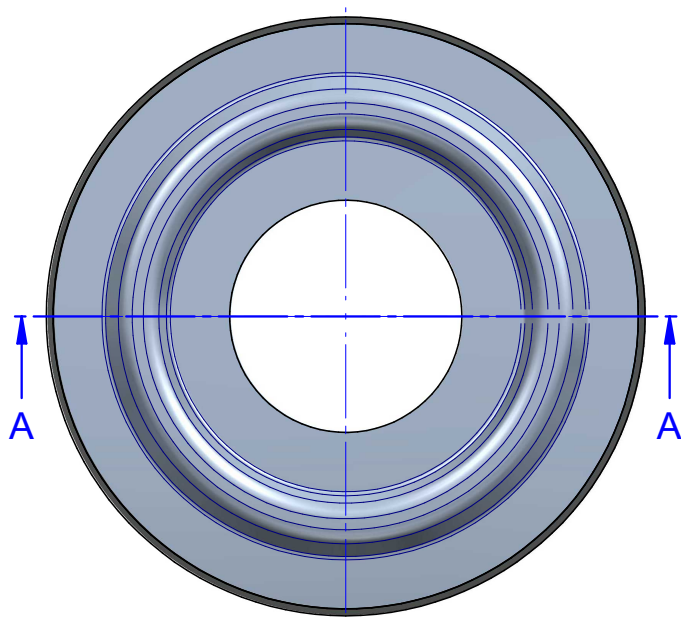
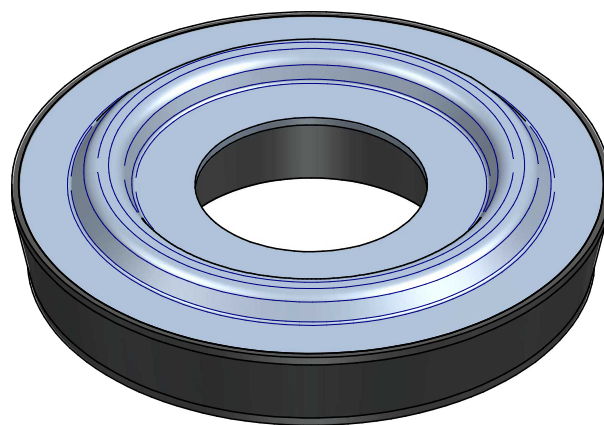
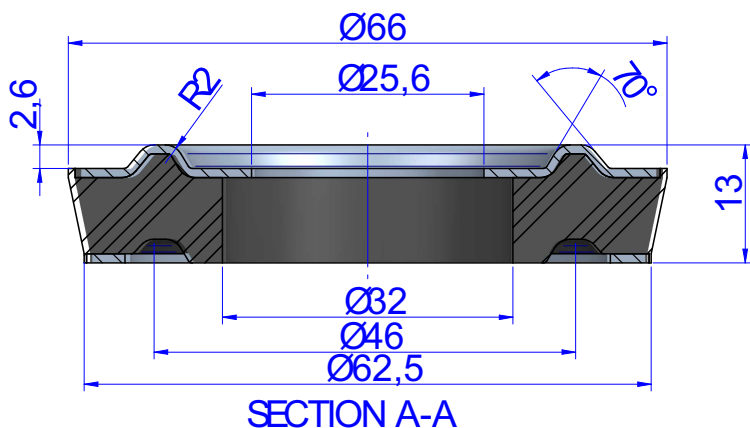
A seconda del numero di supporti antivibranti AN-60 impilati, la rigidità del sistema può essere regolata in base alle esigenze dell'applicazione.

Applicazioni:
AMC-MECANOCAUCHO® tipo AN-60 supporti antivibranti possono essere utilizzati dalla sospensione di apparecchiature vibratorie a Tune ammortizzatori di massa o applicazioni mobili che sono esposti a forze di compressione e trazione:

- Il montaggio a bordo delle attrezzature sulle navi
- Ferrovie
- Trasporto su strada
- Motori
- Pompe
- Gruppi elettrogeni



DISEGNI



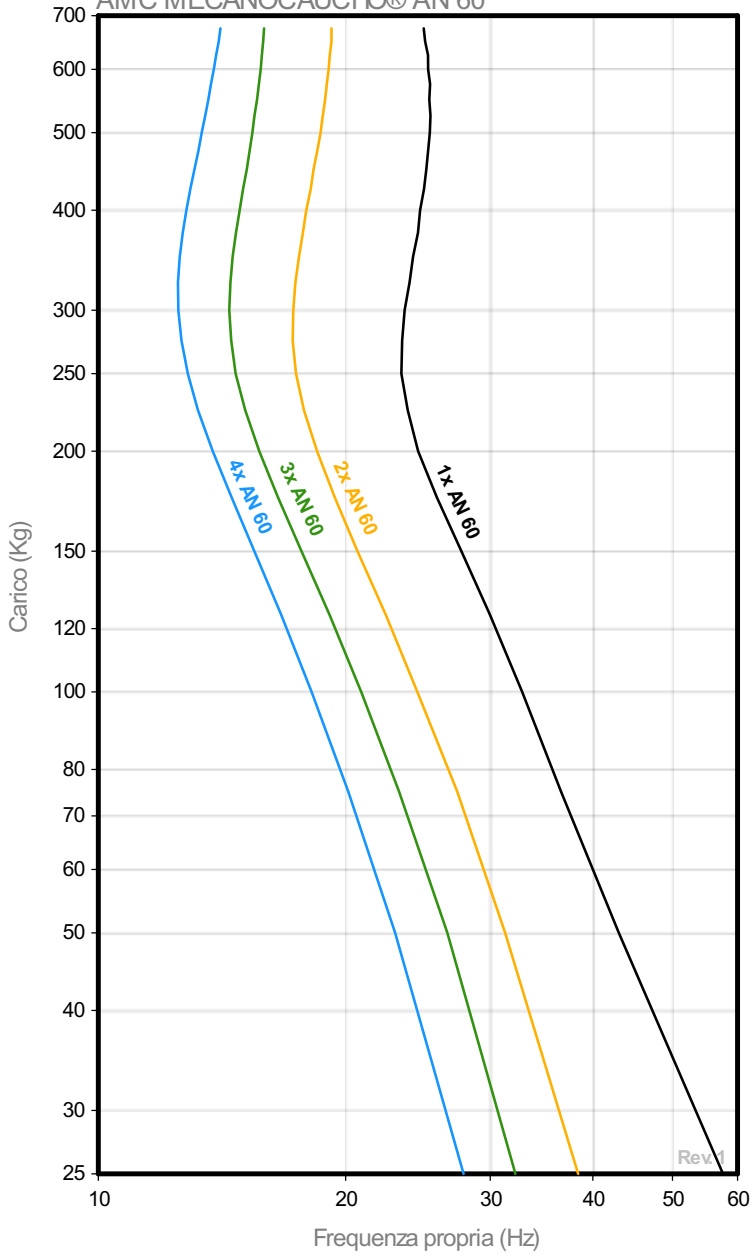
DIMENSIONI

Tipo	Durezza	FLESSIONE mm	Peso (kg)	Carico max (kg)	Codice
AN-60	60Sh	1,8	0,053	700	180239

Proprietà elastiche

FREQUENZA PROPRIA

AMC MECANOCAUCHO® AN 60



CURVE CARICO FLESSIONE

AMC MECANOCAUCHO® AN 60

