

PARACOLPI DIABOLO TIPO DF



I paracolpi utilizzati come fine corsa, o i limitatori di elementi in movimento, provocano sforzi molto elevati al momento del colpo e quindi danno luogo ad ammaccature e ad un deterioramento rapido, accompagnati da un rumore spesso inaccettabile, soprattutto quando si tratta di colpi ripetuti periodicamente. I paracolpi elastici eliminano completamente questi inconvenienti, dato che utilizzano un materiale insonorizzante come la gomma. Il paracolpo cilindrico, ha una superficie piana di gomma e quindi dà una risposta immediata al colpo, senza ampliare eccessivamente la corsa dell'organo in movimento.

CARATTERISTICHE TECNICHE

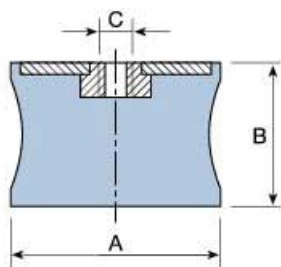
I paracolpi elastici sono fabbricati con una mescola di gomma che consente grandi deformazioni con un notevole assorbimento di energia. Su richiesta possono essere realizzate con una gomma a grande assorbimento. L'assorbimento di energia diventa quindi irreversibile e si oppone al fenomeno del rimbalzo.

APPLICAZIONI

Come PARACOLPI: In tutti i casi di limitazione di ampiezza di un elemento flessibile. • Fine corsa di balestra o ammortizzatore. • Fine corsa di gru e paranchi. • Protezione di materiale fragile negli imballaggi.



DISEGNI



DIMENSIONI

Tipo	A (mm)	B (mm)	C (mm)	Peso (kg)	Statica Carico max. daN	Carico totale Massimo (N)	Dinamica Flessione mm	Statica Flessione mm	Codice
F.3	30	23	M-8	0,036	40	900	9	5	114011
F.7	44	42	M-8	0,066	50	1000	10	6	114012
F.1	60	44	M-8	0,098	40	1000	10	4	114013
F.2	60	44	M-8	0,117	75	2000	12	5,5	114014
F.4	60	60	M-10	0,204	150	3500	15	8	114015
F.8	60	31	M-10	0,127	100	2750	14	7	114016
F.5	80	70	M-14	0,445	300	8000	16	9,5	114017
F.6	95	74	M-16	0,673	400	10000	18	9,5	114018

FUNZIONAMENTO E ASSEMBLAGGIO



I paracolpi elastici possono essere utilizzati in due modi:

- Come paraColpo vero e proprio Il colpo si produce come fine corsa, tenendo in conto il cedimento o "freccia" massima che il paracolpo può dare.
- Come supporti elastici I paracolpi cilindrici, montati come supporti elastici, possono essere avitate ai piedi della macchina in modo che la superficie piana appoggi direttamente sul pavimento.

VANTAGGI



- Grande facilità di montaggio in tutti i casi.
- Grande efficacia sia come supporto sia come battuta.
- Possibilità di spostare le macchine non essendo fissate al pavimento, oppure di spostare i paracolpi in punti diversi dove si desidera realizzare i fine corsa.